

АДМИНИСТРАЦИЯ МУНИЦИПАЛЬНОГО ОБРАЗОВАНИЯ  
БРЮХОВЕЦКИЙ РАЙОН

ПОСТАНОВЛЕНИЕ

от 30.06.2011

№ 841

ст-ца Брюховецкая

**О внесении изменения в постановление администрации  
муниципального образования Брюховецкий район от 28 мая  
2015 года № 666 «Об утверждении Схемы размещения  
нестационарных торговых объектов на территории  
муниципального образования Брюховецкий район»**

В соответствии с постановлением главы администрации (губернатора) Краснодарского края от 11 ноября 2014 года № 1249 «Об утверждении Порядка разработки и утверждения органами местного самоуправления схем размещения нестационарных торговых объектов на территории Краснодарского края» **п о с т а н о в л я ю:**

1. Внести в постановление администрации муниципального образования Брюховецкий район от 28 мая 2015 года № 666 «Об утверждении Схемы размещения нестационарных торговых объектов на территории муниципального образования Брюховецкий район» изменение, изложив приложение к постановлению в новой редакции (прилагается).

2. Помощнику главы муниципального образования Брюховецкий район по взаимодействию со средствами массовой информации Е.А. Бойко опубликовать настоящее постановление на официальном сайте администрации муниципального образования Брюховецкий район в информационно-телекоммуникационной сети «Интернет» и сетевом издании «ВЕСТНИК-ИНФО».

3. Постановление вступает в силу со дня его официального опубликования.

Глава муниципального образования  
Брюховецкий район

В.Ю. Бутенко

## ПРИЛОЖЕНИЕ

к постановлению администрации  
муниципального образования  
Брюховецкий район  
от 20.06.2015 № 841

## «ПРИЛОЖЕНИЕ

### УТВЕРЖДЕНА

постановлением администрации  
муниципального образования  
Брюховецкий район  
от 28 мая 2015 года № 666

## СХЕМА

(текстовая часть) размещения нестационарных торговых объектов на территории  
муниципального образования Брюховецкий район

Порядковый номер нестационарного торгового объекта*	Адресный ориентир - место размещения нестационарного торгового объекта (фактический адрес)	Тип нестационарного торгового объекта*	Субъект малого или среднего предпринимательства (да/нет)	Площадь земельного участка/ торгового объекта/ количества торговых мест	Специализация нестационарного торгового объекта (с указанием ассортимента реализуемой продукции, оказываемой услуги)	Период функционирования нестационарного торгового объекта (постоянно или сезонно с ____ по ____)	Примечание
Батуриновское сельское поселение							
1.	Краснодарский край, Брюховецкий район, ст. Батуриновская, ул. Захарченко, 51 «Б»	павильон	да	100/75/1	смешанные товары	постоянно	
2.	Краснодарский край, Брюховецкий район, ст. Батуриновская, ул. Красная в районе больницы	павильон	да	80/68/1	смешанные товары	постоянно	

	2	3	4	5	6	7	8
3.	Краснодарский край, Брюховецкий район, ст. Багуринская, ул. Шоссейная, между зданиями №13«А» и № 15	павильон	да	100/85/1	ригуальные принадлежности	постоянно	
4.	Краснодарский край, Брюховецкий район, ст. Багуринская, перекресток улиц Красная – Шоссейная, между адресами ул. Красная ул. Красная, 85/1 и магазином по ул. Шоссейная, 12, в кадастровом квартале 23:04:0702047	киоск	да	20/20/1	продовольственные товары	постоянно	
Большебейсугское сельское поселение							
1.	Краснодарский край, Брюховецкий район, с. Большой Бейсуг, ул. Береговая, в районе жилого дома № 42	киоск	да	8/8/2	смешанные товары	постоянно	
2.	Краснодарский край, Брюховецкий район, с. Большой Бейсуг, угол пер. Школьный, ул. Деркача	павильон	да	18/18/1	овощи, фрукты	постоянно	
3.	Краснодарский край, Брюховецкий район, с. Большой Бейсуг, ул. Пролетарская, перед № 4/1	торговая палатка	да	10/10/1	сельскохозяйственная продукция	сезонно с 1.05 по 30.10	Место для торговли фермерами и товаропроизводителями
4.	Краснодарский край, Брюховецкий район, с. Харьков-Полтавское, ул. Дружбы, 24Б	павильон	да	38/38/1	смешанные товары	постоянно	
Брюховецкое сельское поселение							
1.	Краснодарский край, Брюховецкий район, ст. Брюховецкая, ул. Красная, район дома № 92	бахчевый развал	да	12/12/1	бахчевые культуры	сезонно с 1.07 по 31.10	
2.	Краснодарский край, Брюховец-	павильон	да	42/42/2	ткань	постоянно	

	2	3	4	5	6	7	8
	кий район, ст. Брюховецкая, на углу улиц Красная – Ленина (магазин «Золушка»)						
3.	Краснодарский край, Брюховецкий район, ст. Брюховецкая, ул. Ленина (справа от магазина «Золушка»)	торговая палатка	да	10/10/1	сельскохозяйственная продукция	сезонно с 1.07 по 30.10	место для торговли фермерами и товаропроизводителями
4.	Краснодарский край, Брюховецкий район, ст. Брюховецкая, угол улиц Красная - Ленина, в районе центрального парка (место 1)	киоск	да	4/4/1	квас, лимонад	сезонно с 1.05 по 31.10	
5.	Краснодарский край, Брюховецкий район, ст. Брюховецкая, угол улиц Красная - Ленина, в районе центрального парка (место 2)	передвижная палатка	да	3/3/1	сладкая вага	сезонно с 1.05 по 01.10	
6.	Краснодарский край, Брюховецкий район, ст. Брюховецкая, угол улиц Красная - Ленина, в районе центрального парка (место 3)	киоск	да	14/14/1	мягкое мороженное и молочные коктейли	постоянно	
7.	Краснодарский край, Брюховецкий район, ст. Брюховецкая, ул. Красная, возле здания Дома культуры им. А.Г. Петрика	киоск	да	10/10/1	мороженное	постоянно	
8.	Краснодарский край, Брюховецкий район, ст. Брюховецкая, ул. Ленина, напротив дома № 13 (район магазина «Магнит»)	киоск (стакан)	да	4/4/1	квас, лимонад	сезонно с 1.05 по 31.10	
9.	Краснодарский край, Брюховецкий район, ст. Брюховецкая, угол улиц Октябрьская – Ленина, в районе здания почтамта (место 1)	киоск	да	4/4/1	квас, лимонад	сезонно с 1.05 по 31.10	
10.	Краснодарский край, Брюховецкий район, ст. Брюховецкая, угол	киоск	да	12/12/1	общественное питание	постоянно	

	2	3	4	5	6	7	8
	улиц Октябрьская – Ленина, в районе здания почтамта (место 2)						
11.	Краснодарский край, Брюховецкий район, ст. Брюховецкая, ул. Ленина, 7	киоск	да	6/6/1	печатные издания	постоянно	
12.	Краснодарский край, Брюховецкий район, ст. Брюховецкая, ул. Ленина, напротив центральной районной больницы	павильон	да	10/10/1	овощи, фрукты, квас	постоянно	
13.	Краснодарский край, Брюховецкий район, ст. Брюховецкая, ул. Ленина, 37 (примыкание к западной части здания детской поликлиники)	киоск	да	9/9/1	смешанные товары	постоянно	
14.	Краснодарский край, Брюховецкий район, ст. Брюховецкая, ул. Ленина, 72 (место 1)	киоск	да	10/10/1	печатные издания	постоянно	
15.	Краснодарский край, Брюховецкий район, ст. Брюховецкая, ул. Ленина, 72 (место 2)	киоск	да	8/8/2	смешанные товары	постоянно	
16.	Краснодарский край, Брюховецкий район, ст. Брюховецкая, ул. Ленина, 72 (место 3)	кофейный автомат	да	2/2/0	горячие напитки	постоянно	
17.	Краснодарский край, Брюховецкий район, ст. Брюховецкая, ул. Ленина, 72 (место 4)	киоск	да	4/4/1	квас, лимонад	сезонно с 1.05 по 31.10	
18.	Краснодарский край, Брюховецкий район, ст. Брюховецкая, угол улиц Красная - Батарейная, в районе здания банка	киоск	да	4/4/1	квас, лимонад	сезонно с 1.05 по 31.10	
19.	Краснодарский край, Брюховецкий район, ст. Брюховецкая, ул. Красная, 291, слева от магазина «Свегофор» (место 1)	киоск (стакан)	да	4/4/1	квас, лимонад	сезонно с 1.05 по 31.10	

	2	3	4	5	6	7	8
20.	Краснодарский край, Брюховецкий район, ст. Брюховецкая, ул. Красная, 291, слева от магазина «Светофор» (место 2)	киоск	да	10/10/1	продовольственные товары	постоянно	
21.	Краснодарский край, Брюховецкий район, ст. Брюховецкая, угол улиц Красная - Димитрова (место 1)	киоск	да	4/4/1	квас, лимонад	сезонно с 1.05 по 31.10	
22.	Краснодарский край, Брюховецкий район, ст. Брюховецкая, ул. Красная, район почтового отделения № 3 (место 1)	киоск	нет	23/23/1	печатные издания	постоянно	
23.	Краснодарский край, Брюховецкий район, ст. Брюховецкая, ул. Красная, район почтового отделения № 3 (место 2)	тонар	да	8/8/1	общественное питание	постоянно	
24.	Краснодарский край, Брюховецкий район, ст. Брюховецкая, ул. Красная, 356	павильон	да	44/44/1	непродовольственные товары	постоянно	
25.	Краснодарский край, Брюховецкий район, ст. Брюховецкая, ул. Красная, район дома № 356 «А», (место 1)	бахчевой развал хвойные	да	12/12/1	бахчевые культуры, хвойные	сезонно с 1.07 по 31.10 с 1.12. по 31.12	
26.	Краснодарский край, Брюховецкий район, ст. Брюховецкая, ул. Красная, район дома № 356 «А» (место 2)	павильон	да	20/20/1	смешанные товары	постоянно	
27.	Краснодарский край, Брюховецкий район, ст. Брюховецкая, ул. Красная, район дома № 356 «А» (место 3)	торговая палатка	да	10/10/1	сельскохозяйственная продукция	сезонно с 1.07 по 30.10	место для торговли фермерами и товаро- производи- телями
28.	Краснодарский край, Брюховецкий район, ст. Брюховецкая, ул.	киоск	нет	19/19/1	печатные издания	постоянно	

	2	3	4	5	6	7	8
	Октябрьская, возле здания почты (место 1)						
29.	Краснодарский край, Брюховецкий район, ст. Брюховецкая, ул. Октябрьская, возле здания почты (место 2)	киоск	да	4/4/1	печатные издания (лого)	постоянно	
30.	Краснодарский край, Брюховецкий район, ст. Брюховецкая, ул. Октябрьская, возле здания почты (место 3)	киоск	да	5/5/1	овощи, фрукты	постоянно	
31.	Краснодарский край, Брюховецкий район, ст. Брюховецкая, ул. О. Кошевого, напротив элеватора (место 1)	киоск	да	6/6/1	квас, лимонад	сезонно с 1.05 по 31.10	
32.	Краснодарский край, Брюховецкий район, ст. Брюховецкая, ул. О. Кошевого, напротив элеватора (место 2)	торговая палатка	да	10/10/1	сельскохозяйственная продукция	сезонно с 1.07 по 30.10	место для торговли фермерами и товаропроизводителями
33.	Краснодарский край, Брюховецкий район, ст. Брюховецкая, ул. О. Кошевого, напротив дома по ул. Ленина, 59	павильон	да	227/90/2	смешанные товары	постоянно	
34.	Краснодарский край, Брюховецкий район, ст. Брюховецкая, ул. О. Кошевого, возле № 116/2	павильон	да	10/10/1	продовольственные товары	постоянно	
35.	Краснодарский край, Брюховецкий район, ст. Брюховецкая, угол улиц Димитрова и Привокзальная (за ж/д переездом)	павильон	да	20/20/2	смешанные товары	постоянно	
36.	Краснодарский край, Брюховецкий район, ст. Брюховецкая, ул. Ростовская, с северной стороны здания ОАО «Нива Кубани» (место 1)	павильон	да	44/44/1	овощи, фрукты	постоянно	

	2	3	4	5	6	7	8
37.	Краснодарский край, Брюховецкий район, ст. Брюховецкая, ул. Ростовская, район здания ОАО «Нива Кубани» (место 2)	павильон	да	20/ /2	смешанные товары	постоянно	
38.	Краснодарский край, Брюховецкий район, ст. Брюховецкая, ул. Энгельса, 173 (район ТК «Амела 2»)	бахчевой развал, хвойные	да	12/12/1	бахчевые культуры	сезонно с 1.07 по 31.10, с 1.12. по 31.12	
39.	Краснодарский край, Брюховецкий район, ст. Брюховецкая, ул. Энгельса, 173 (слева от ТК «Амела 2»)	киоск (стакан)	да	4/4/1	квас, лимонад	сезонно с 1.05. по 31.10	
40.	Краснодарский край, Брюховецкий район, ст. Брюховецкая, ул. Комсомольская, напротив дома. № 37 (место 1)	бахчевой развал	да	12/12/1	сельскохозяйственная продукция	сезонно с 1.07 по 30.10	место для торговли фермерами и товаропроизводителями
41.	Краснодарский край, Брюховецкий район, ст. Брюховецкая, ул. Комсомольская, напротив дома. № 37 (место 2)	киоск (стакан)	да	4/4/1	квас, лимонад	сезонно с 1.05. по 31.10	
42.	Краснодарский край, Брюховецкий район, ст. Брюховецкая, ул. Луначарского, напротив дома № 149	киоск	да	18/18/1	хозяйственные товары	постоянно	
43.	Краснодарский край, Брюховецкий район, ст. Брюховецкая, на углу улиц Тимофеева - Октябрьская	павильон	да	34/34/1	продажа сотовых телефонов	постоянно	
44.	Краснодарский край, Брюховецкий район, ст. Брюховецкая, ул. Тимофеева, напротив дома № 4	киоск (стакан)	да	4/4/1	квас, лимонад	сезонно с 1.05. по 31.10	
45.	Краснодарский край, Брюховецкий район, ст. Брюховецкая, угол	павильон	да	140/140/2	продовольственные товары	постоянно	



	2	3	4	5	6	7	8
	улиц О. Кошевого-Тимофеева, здание магазина «Кубанское мясо» (место 1)						
46.	Краснодарский край, Брюховецкий район, ст. Брюховецкая, угол улиц О. Кошевого-Тимофеева, возле здания магазина «Кубанское мясо» (место 2)	павильон	да	86/86/1	автозапчасти	постоянно	
47.	Краснодарский край, Брюховецкий район, ст. Брюховецкая, угол улиц О. Кошевого-Тимофеева, возле здания магазина «Кубанское мясо» (место 3)	павильон	да	60/ /1	живая, соленая рыба, раки	постоянно	
48.	Краснодарский край, Брюховецкий район, ст. Брюховецкая, угол улиц О. Кошевого-Тимофеева, возле здания магазина «Кубанское мясо» (место 4)	площадка под павильон	да	90/ /3	смешанные товары	постоянно	
49.	Краснодарский край, Брюховецкий район, ст. Брюховецкая, ул. О. Кошевого, в районе стадиона	павильон	да	90/90/1	комбикорм	постоянно	
50.	Краснодарский край, Брюховецкий район, ст. Брюховецкая, ул. Кирова, 170 (северный въезд в рынок)	киоск	да	4/4/ /1	квас, лимонад	сезонно с 1.05 по 31.10.	
51.	Краснодарский край, Брюховецкий район, ст. Брюховецкая, ул. Кирова, напротив многоквартирного дома № 171	павильон	да	72/72/1	непродовольственные товары	постоянно	
52.	Краснодарский край, Брюховецкий район, ст. Брюховецкая, ул. Кирова, между многоквартирным домом Тимофеева № 33 и магазином «Дубки»	павильон	да	82/82/1	парфюмерия	постоянно	
53.	Краснодарский край, Брюховец-	павильон	да	40/40/1	золото	постоянно	

	2	3	4	5	6	7	8
	кий район, ст. Брюховецкая, ул. Тимофеева, в блоке остановки возле дома по улице Тимофеева № 33 (место 1)						
54.	Краснодарский край, Брюховецкий район, ст. Брюховецкая, ул. Тимофеева, в блоке остановки возле дома по улице Тимофеева № 33 (место 2)	павильон	да	32/32/1	золото	постоянно	
55.	Краснодарский край, Брюховецкий район, ст. Брюховецкая, ул. Кирова, напротив дома № 175	павильон	да	61/61/1	непродовольственные товары	постоянно	
56.	Краснодарский край, Брюховецкий район, ст. Брюховецкая, ул. Красная, район садика «Красная шапочка»	павильон	да	70/70/1	живые цветы	постоянно	
57.	Краснодарский край, Брюховецкий район, ст. Брюховецкая, ул. Коммунаров, напротив дома №78	павильон	да	96/96/1	продовольственные товары	постоянно	
58.	Краснодарский край, Брюховецкий район, ст. Брюховецкая, на углу улиц Красная - Садовая	павильон	да	46/46/2	продовольственные товары	постоянно	
59.	Краснодарский край, Брюховецкий район, ст. Брюховецкая, на углу улиц Красная - Димитрова (место 1)	павильон	да	49/49/1	непродовольственные товары	постоянно	
60.	Краснодарский край, Брюховецкий район, ст. Брюховецкая, на углу улиц Красная - Димитрова (место 2)	киоск	да	23/23/1	непродовольственные товары	постоянно	
61.	Краснодарский край, Брюховецкий район, ст. Брюховецкая, на углу улиц Красная - Димитрова (место 3)	павильон	да	30/30/1	непродовольственные товары	постоянно	

	2	3	4	5	6	7	8
62.	Краснодарский край, Брюховецкий район, ст. Брюховецкая, на углу улиц Красная – Димитрова (место 4)	павильон	да	90/90/1	комбикорм	постоянно	
63.	Краснодарский край, Брюховецкий район, ст. Брюховецкая, ул. Красная, напротив дома № 329	павильон	да	60/60/1	живые цветы	постоянно	
64.	Краснодарский край, Брюховецкий район, станица Брюховецкая, на углу улиц Красная - Выгонная	павильон	да	60/60/2	продовольственные товары	постоянно	
65.	Краснодарский край, Брюховецкий район, ст. Брюховецкая, на углу улиц О. Кошевого - Гоголя	павильон	да	113/113/1	продовольственные товары	постоянно	
66.	Краснодарский край, Брюховецкий район, ст. Брюховецкая, ул. О. Кошевого, 234	павильон	да	100/50/2	смешанные товары	постоянно	
67.	Краснодарский край, Брюховецкий район, ст. Брюховецкая, на углу улиц Красная - Чкалова	павильон	да	28/28/1	комбикорм	постоянно	
68.	Краснодарский край, Брюховецкий район, ст. Брюховецкая, ул. Советская, район центральной районной больницы	павильон	да	50/50/1	продовольственные товары	постоянно	
69.	Краснодарский край, Брюховецкий район, ст. Брюховецкая, ул. Советская, 57 (около центральной районной больницы) напротив домовладений № 106 и №108	павильон	да	18/18/1	продовольственные товары	постоянно	
70.	Краснодарский край, Брюховецкий район, ст. Брюховецкая, ул. Кирова, район центральной районной больницы	павильон	да	30/ /2	-	постоянно	
71.	Краснодарский край, Брюховецкий район, ст. Брюховецкая, рай-	павильон	да	65/65/1	непродовольственные товары	постоянно	

	2	3	4	5	6	7	8
	он многоквартирного жилого дома по ул. Тимофеева, 32						
Новоджерелиевское сельское поселение							
1.	Краснодарский край, Брюховецкий район, ст. Новоджерелиевская, пересечение улиц 417 Стрелковой Дивизии - Ленина	киоск	да	6/6/1	квас	сезонно с 1.05 по 30.09	
2.	Краснодарский край, Брюховецкий район, ст. Новоджерелиевская, ул. Коммунаров	павильон	да	70/32/2	продовольственные товары	постоянно	
3.	Краснодарский край, Брюховецкий район, ст. Новоджерелиевская, пересечение улиц 89 Стрелковой Дивизии-417 Стрелковой Дивизии	лотки, автотолвки	да	200/ /10	сельскохозяйственная продукция хвойные	сезонно с 1.05 по 30.10. с 1.12. по 31.12	место для торговли фермерами и товаропроизводителями
4.	Краснодарский край, Брюховецкий район, ст. Новоджерелиевская, в районе магазина «Продукты» улица 89 Стрелковой Дивизии, 53	павильон	да	18/18/1	сельскохозяйственная продукция	постоянно	место для торговли фермерами и товаропроизводителями
5.	Краснодарский край, Брюховецкий район, ст. Новоджерелиевская, ул. 89 Стрелковой Дивизии, напротив здания № 53/1	киоск	да	15/10/1	продовольственные товары	постоянно	
6.	Краснодарский край, Брюховецкий район, ст. Новоджерелиевская, ул. Коммунаров, за № 32	павильон	да	315/112/2	непродовольственные товары	постоянно	
7.	Краснодарский край, Брюховецкий район, ст. Новоджерелиевская, ул. Коммунаров, за № 33 «Б»	киоск	да	110/20/2	непродовольственные товары	постоянно	
8.	Краснодарский край, Брюховецкий район, ст. Новоджерелиевская, ул. Красная, 60	киоск	да	33/33/1	непродовольственные товары	постоянно	

	2	3	4	5	6	7	8
9.	Краснодарский край, Брюховецкий район, Новоджерелиевское сельское поселение, с. Бейсугское, ул. Ленина, за № 74	павильон	да	15/12/1	непродовольственные товары	постоянно	
Новосельское сельское поселение							
1.	Краснодарский край, Брюховецкий район, с. Новое Село, ул. Красная, 46	киоск	да	8/8/1	смешанные товары	постоянно	
2.	Краснодарский край, Брюховецкий район, с. Новое Село, ул. Красная	с авто-транспортом	да	80/ /4	саженцы, овощи, фрукты	сезонно с 1.04 по 1.11.	
Переясловское сельское поселение							
1.	Краснодарский край, Брюховецкий район, ст. Переясловская, ул. Масловского, район здания Переясловского узла связи	павильон	да	52/35/1	одежда	постоянно	
2.	Краснодарский край, Брюховецкий район, ст. Переясловская, ул. Масловского 2/2	павильон	да	75/75/1	парикмахерские услуги	постоянно	
3.	Краснодарский край, Брюховецкий район, ст. Переясловская, ул. Масловского 2/2 между павильоном «Золушка» и павильоном «Парикмахерская»	павильон	да	34/34/1	одежда	постоянно	
4.	Краснодарский край, Брюховецкий район, ст. Переясловская, ул. Масловского, западнее, вплотную к павильону «Парикмахерская»	павильон	да	36/36/1	цветы	постоянно	
5.	Краснодарский край, Брюховецкий район, ст. Переясловская, ул. Красная, 74/1	легшее кафе	да	12/12/1	общественное питание	сезонно с 1.05 по 1.11	
6.	Краснодарский край, Брюховецкий район, ст. Переясловская, ул. Красная, 74/2	павильон	да	75/33/1	табачные изделия	постоянно	

	2	3	4	5	6	7	8
7.	Краснодарский край, Брюховецкий район, ст. Переясловская, ул. Красная, 72/2	павильон	да	99/80/3	овощи	постоянно	
8.	Краснодарский край, Брюховецкий район, ст. Переясловская, ул. Октябрьская, 27 А	павильон	да	121/121/2	продовольственные товары	постоянно	
9.	Краснодарский край, Брюховецкий район, ст. Переясловская, ул. Октябрьская перед номером 29/2	павильон	да	82/60/1	автозапчасти	постоянно	
10.	Краснодарский край, Брюховецкий район, ст. Переясловская, угол улиц Красной-Пионерской	павильон	да	60/60/3	продовольственные товары	постоянно	
11.	Краснодарский край, Брюховецкий район, ст. Переясловская, ул. Пионерская, за домовладением № 58 «А»	павильон	да	20/10/1	непродовольственные товары	постоянно	
12.	Краснодарский край, Брюховецкий район, ст. Переясловская, ул. Пионерская, 58 «А»	павильон	да	30/30/1	непродовольственные товары	постоянно	
13.	Краснодарский край, Брюховецкий район, ст. Переясловская, ул. Красная, 63/1	павильон	да	23/23/3	такси	постоянно	
14.	Краснодарский край, Брюховецкий район, ст. Переясловская, ул. Масловского между магазином «Глани» и зданием почты	павильон	да	80/60/1	непродовольственные товары	постоянно	
15.	Краснодарский край, Брюховецкий район, ст. Переясловская, ул. Красная, 3	павильон	да	82/60/2	продовольственные товары	постоянно	
16.	Краснодарский край, Брюховецкий район, ст. Переясловская, ул. Ростовская напротив дома № 70	павильон	да	20/20/1	смешанные товары	постоянно	
17.	Краснодарский край, Брюховецкий район, ст. Переясловская, ул.	павильон	да	20/20/1	смешанные товары	постоянно	

	2	3	4	5	6	7	8
	Набережная напротив дома № 107						
18.	Краснодарский край, Брюховецкий район, ст. Переясловская, ул. Красная, 134 около СОШ №7	киоск (стакан)	да	2/2/1	квас, лимонад	сезонно с 1.05 по 31.10	
19.	Краснодарский край, Брюховецкий район, ст. Переясловская, ул. Масловского в границах кадастрового квартала 23:04:0202088	павильон	да	88/66/1	непродовольственные товары	постоянно	
20.	Краснодарский край, Брюховецкий район, ст. Переясловская, угол улиц Красная, Масловского	павильон	да	100/100/1	продовольственные товары	постоянно	
Свободненское сельское поселение							
1.	Краснодарский край, Брюховецкий район, с. Свободное, ул. Пролетарская, 25	павильон	да	100/16/1	смешанные товары	постоянно	
2.	Краснодарский край, Брюховецкий район, с. Свободное, ул. Мира, 42 «А»	павильон	да	216/20/1	смешанные товары	постоянно	

Начальник управления экономики, прогнозирования и потребительской сферы администрации муниципального образования Брюховецкий район



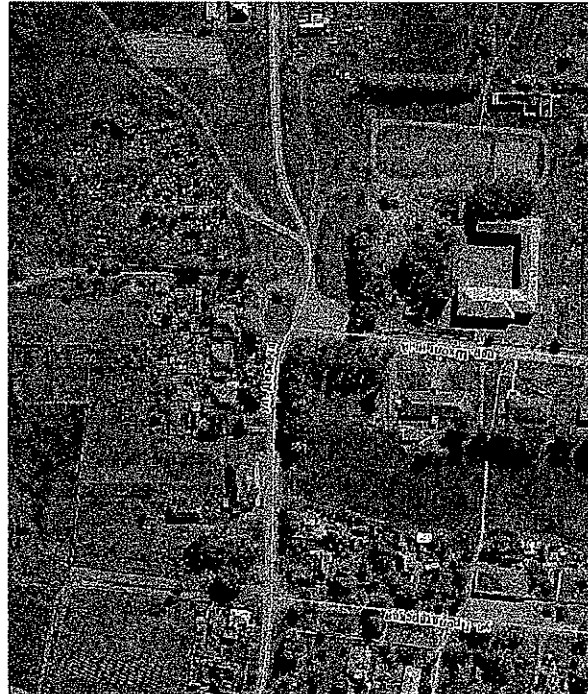
И.Н. Орешко







**Схема (Графическая часть)  
размещения нестационарных торговых объектов  
Большейейсугского сельского поселения Брюховецкого района**



**Условные обозначения**

- смешанные товары
- граница населённого пункта
- сельскохозяйственная продукция








Схема (графическая часть)  
размещения нестационарных торговых объектов  
Новосельского сельского поселения Брюховецкого района



Условные обозначения

-  смешанные товары
-  овощи, фрукты
-  граница населённого пункта





