

АДМИНИСТРАЦИЯ МУНИЦИПАЛЬНОГО ОБРАЗОВАНИЯ
БРЮХОВЕЦКИЙ РАЙОН

ПОСТАНОВЛЕНИЕ

от 25.12.2020

№ 1794

ст-ца Брюховецкая

**Об установлении публичного сервитута в целях
эксплуатации объекта электросетевого хозяйства
комплектной трансформаторной подстанции
КТП-10 Б-9-287 (инв. номер 7807)**

Рассмотрев заявление публичного акционерного общества «Россети Кубань» (далее – ПАО «Россети Кубань») об установлении публичного сервитута в целях эксплуатации объекта электросетевого хозяйства комплектной трансформаторной подстанции КТП-10 Б-9-287 (инв. номер 7807), необходимого для организации электроснабжения населения, в соответствии со статьями 23, 39.37, 39.38, 39.43 Земельного кодекса Российской Федерации **п о с т а н о в л я ю:**

1. Утвердить границы публичного сервитута в целях размещения объекта электросетевого хозяйства для организации электроснабжения населения комплектной трансформаторной подстанции КТП-10 Б-9-287 (инв. номер 7807) на часть земельного участка с кадастровым номером 23:04:0201008:47, расположенного относительно ориентира, расположенного в границах участка, почтовый адрес ориентира: Краснодарский край, р-н Брюховецкий, в границах землепользования СПК «Заря», (колхоз), бригада 3, площадью обременения 10 кв.м в соответствии со схемой места расположения границ публичного сервитута в целях размещения объекта электросетевого хозяйства комплектной трансформаторной подстанции КТП-10 Б-9-287 (инв. номер 7807) (прилагается).

2. Установить срок действия публичного сервитута - 49 лет.

3. Установить следующие сроки и график ремонтно-эксплуатационных работ по обслуживанию инженерного сооружения (при необходимости): ежегодно с 1 января по 31 декабря.

4. Порядок установления зон с особыми условиями использования территорий и содержание ограничений прав на части земельных участков в границах таких зон определяются в соответствии постановлением Правительства Российской Федерации от 24 февраля 2009 года № 160 «О порядке установления

охранных зон объектов электросетевого хозяйства и особых условий использования земельных участков, расположенных в границах таких зон».

5. Отделу имущественных отношений администрации муниципального образования Брюховецкий район (Рогачев) в течение пяти рабочих дней с даты принятия настоящего постановления направить:

1) в Управление Федеральной службы государственной регистрации, кадастра и картографии по Краснодарскому краю копию настоящего постановления и сведения о границах публичного сервитута для внесения в Единый государственный реестр недвижимости в порядке, предусмотренном Федеральным законом от 13 июля 2015 года № 218-ФЗ «О государственной регистрации недвижимости»;

2) копию настоящего постановления правообладателю земельного участка, в отношении которого принято решение об установлении публичного сервитута, с уведомлением о вручении по почтовому адресу, указанному в выписке из Единого государственного реестра недвижимости, за счет ПАО «Россети Кубань»;

3) ПАО «Россети Кубань» копию настоящего постановления, сведения о лицах, являющихся правообладателями земельного участка, сведения о лицах, подавших заявления об учёте их прав (обременений прав) на земельные участки, способах связи с ними, копии документов, подтверждающих права указанных лиц на земельные участки.

6. ПАО «Россети Кубань»:

1) обеспечить осуществление публичного сервитута после внесения сведений о публичном сервитуте в Единый государственный реестр недвижимости;

2) направить в адрес правообладателя земельного участка, указанного в пункте 1 настоящего постановления, соглашения об осуществлении публичного сервитута;

3) после прекращения действия публичного сервитута привести часть земельного участка, указанного в пункте 1 настоящего постановления, обременённого публичным сервитутом, в состояние, пригодное для его использования.

7. Отделу по архитектуре и градостроительству управления по архитектуре, строительству и ЖКХ администрации муниципального образования Брюховецкий район (Скрыль) внести соответствующие изменения в информационную систему обеспечения градостроительной деятельности муниципального образования Брюховецкий район.

8. Помощнику главы муниципального образования Брюховецкий район по взаимодействию со средствами массовой информации Е.А. Бойко разместить (опубликовать) настоящее постановление на официальном сайте администрации муниципального образования Брюховецкий район в информационно-телекоммуникационной сети «Интернет» и сетевом издании «ВЕСТНИК-ИНФО».

9. Контроль за выполнением настоящего постановления возложить на заместителя главы муниципального образования Брюховецкий район А.В. Куприна.

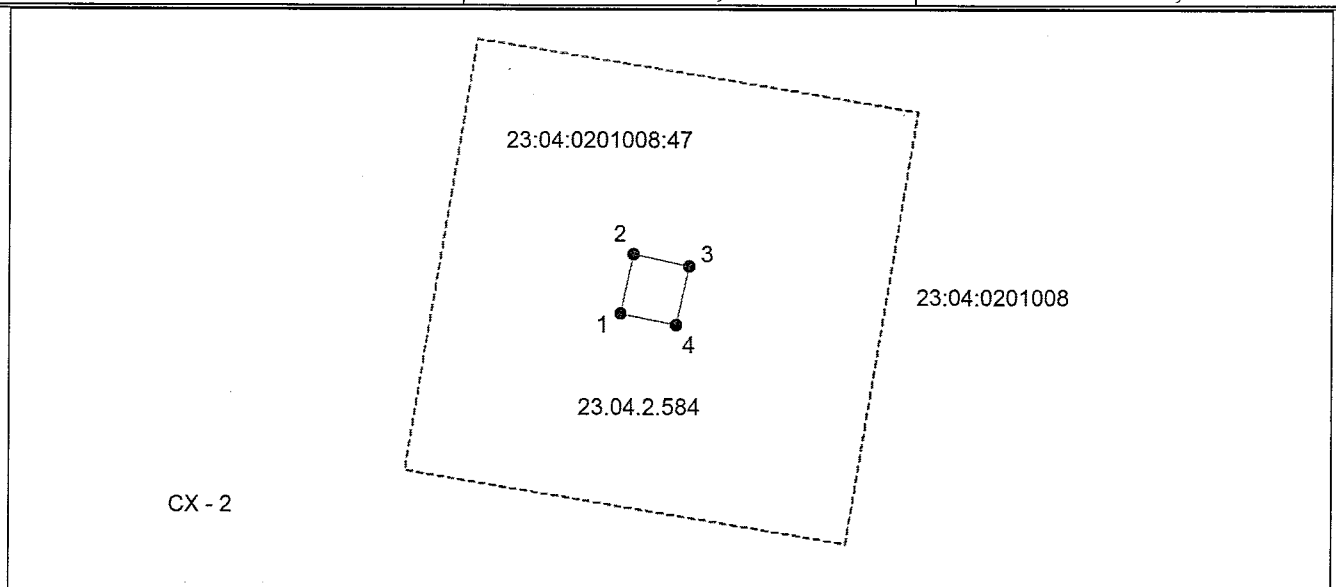
10. Постановление вступает в силу со дня его подписания и подлежит официальному опубликованию.

Исполняющий обязанности
главы муниципального образования
Брюховецкий район

С.В. Ганжа

**Схема места расположения границ публичного сервитута в целях размещения
объекта электросетевого хозяйства комплектной трансформаторной подстанции
КТП-10 Б-9-287 (инв. номер 7807)**

Условный номер земельного участка —		
Площадь земельного участка 10 м ²		
Обозначение характерных точек границ	Координаты, м	
	X	Y
1	2	3
1	570720,01	1387392,13
2	570723,14	1387392,81
3	570722,51	1387395,74
4	570719,38	1387395,06
1	570720,01	1387392,13



Система координат: МСК 23, зона 1
Масштаб 1:400

Условные обозначения:

- — граница образуемого земельного участка,
- — характерная точка границы земельного участка
- — граница зоны с особыми условиями использования (охранная зона инженерных коммуникаций),
- 23.04.2.584 — учтенный номер зоны с особыми условиями использования,
- 23:04:0201008 — кадастровый квартал,

СХ-2. Зона объектов сельскохозяйственного назначения.

Начальник отдела
имущественных отношений
администрации муниципального
образования Брюховецкий район

В.О. Рогачев