

**АДМИНИСТРАЦИЯ МУНИЦИПАЛЬНОГО ОБРАЗОВАНИЯ  
БРЮХОВЕЦКИЙ РАЙОН**

**ПОСТАНОВЛЕНИЕ**

от 24.02.2020

№ 269

ст-ца Брюховецкая

**О предварительном согласовании Леошко Алёне  
Николаевне предоставления в аренду земельного участка,  
расположенного по адресу: Краснодарский край,  
Брюховецкий район, станица Брюховецкая, в границах  
кадастрового квартала 23:04:0502228  
(участок № 2)**

Рассмотрев заявление Леошко Алёны Николаевны, 20 июня 1990 года рождения, паспорт гражданина Российской Федерации 03 15 151869, выдан отделением УФМС России по Краснодарскому краю в Брюховецком районе, дата выдачи 10 сентября 2015 года, код подразделения 230-030, зарегистрированная по адресу: Краснодарский край, Брюховецкий район, станица Брюховецкая, улица Пролетарская, дом № 358, квартира 2, о предварительном согласовании предоставления земельного участка из земель населенных пунктов, площадью 750 кв.м, расположенного по адресу: Краснодарский край, Брюховецкий район, станица Брюховецкая, в границах кадастрового квартала 23:04:0502228 (участок № 2), разрешенное использование: для индивидуального жилищного строительства, в порядке, установленном подпунктом 1 пункта 1 статьи 39.18 Земельного кодекса Российской Федерации, администрацией муниципального образования Брюховецкий район, с 1 августа 2019 года по 1 сентября 2019 года, было размещено извещение о приеме заявлений граждан о намерении участвовать в аукционе на сайте [bruhoveckaya.ru](http://bruhoveckaya.ru) и [vestnik-info.ru](http://vestnik-info.ru) и в информационно-телекоммуникационной сети «Интернет» [torgi.gov.ru](http://torgi.gov.ru). По истечении тридцати дней со дня опубликования извещения заявления иных граждан о намерении участвовать в аукционе не поступали, в соответствии со статьей 39.15, подпунктом 2 пункта 5 статьи 39.18 Земельного кодекса Российской Федерации, Законом Краснодарского края от 5 ноября 2002 года № 532-КЗ «Об основах регулирования земельных отношений в Краснодарском крае», решением Совета муниципального образования Брюховецкий район от 29 ноября 2018 года № 288 «О внесении изменений в генеральный план Брюховецкого сельского поселения Брюховецкого района, утвержденный решением Совета

Брюховецкого сельского поселения Брюховецкого района от 24 мая 2013 года № 309 «Об утверждении генерального плана Брюховецкого сельского поселения Брюховецкого района», решением Совета муниципального образования Брюховецкий район от 28 ноября 2019 года № 395 «О внесении изменений в Правила землепользования и застройки Брюховецкого сельского поселения Брюховецкого района, утвержденные решением Совета Брюховецкого сельского поселения Брюховецкого района от 25 сентября 2015 года № 81 «Об утверждении Правил землепользования и застройки Брюховецкого сельского поселения Брюховецкого района»  
п о с т а н о в л я ю:

1. Предварительно согласовать Леошко Алёне Николаевне предоставление в аренду земельного участка образуемого из земель, государственная собственность на которые не разграничена, с условным номером 23:04:0502228:3У1, местоположение: Краснодарский край, Брюховецкий район, станица Брюховецкая, в границах кадастрового квартала 23:04:0502228 (участок № 2), категория земель – земли населенных пунктов, разрешенное использование: для индивидуального жилищного строительства, площадью 750 кв.м.

2. Утвердить схему расположения земельного участка из земель, государственная собственность на которые не разграничена, расположенного на кадастровом плане территории в кадастровом квартале 23:04:0502228, категория земель - земли населенных пунктов, расположенного по адресу: Краснодарский край, Брюховецкий район, станица Брюховецкая, в границах кадастрового квартала 23:04:0502228 (участок № 2), территориальная зона Ж-1 (зона застройки индивидуальными жилыми домами) разрешенное использование: для индивидуального жилищного строительства, площадью 750 кв.м (согласно приложению).

3. Установить вид разрешенного использования для образуемого земельного участка с условным номером: 23:04:0502228:3У1: - для индивидуального жилищного строительства.

4. Земельный участок частично расположен во втором поясе водозабора и частично в охранной зоне инженерных коммуникаций.

5. В случае осуществления на земельном участке капитального строительства или проведения землеустроительных работ, заявителю необходимо получить разрешение на перенос инженерных коммуникаций расположенных в границах земельного участка.

6. Леошко Алёна Николаевна вправе обратиться с заявлением в орган, осуществляющий государственный кадастровый учет объектов недвижимого имущества, для постановки земельного участка на государственный кадастровый учет в порядке, установленном Федеральным законом от 13 июля 2015 года № 218-ФЗ «О государственной регистрации недвижимости».

7. Довести до сведения заявителя о его праве обратиться без доверенности в орган осуществляющий регистрацию права собственности и иных вещных прав на образуемые земельные участки в порядке, установленном Федеральным законом от 13 июля 2015 года № 218-ФЗ

«О государственной регистрации недвижимости», о государственной регистрации права муниципальной собственности на образуемые земельные участки».

8. Срок действия настоящего постановления составляет два года.

9. Контроль за выполнением настоящего постановления возложить на заместителя главы муниципального образования Брюховецкий район А.В. Куприна.

10. Постановление вступает в силу со дня его подписания.

Глава муниципального образования  
Брюховецкий район

В.В. Мусатов

---

**Утверждена**

Постановление об утверждении схемы расположения земельного участка  
(наименование документа об утверждении, включая наименования

на кадастровом плане территории Администрация Муниципального  
органов государственной власти или органов местного

образования Брюховецкий район  
самоуправления, принявших решение об утверждении схемы

или подписавших соглашение о перераспределении земельных участков)

от 24.02.2020

№. 269

**Схема расположения земельного участка или земельных участков  
на кадастровом плане территории**

Условный номер земельного участка

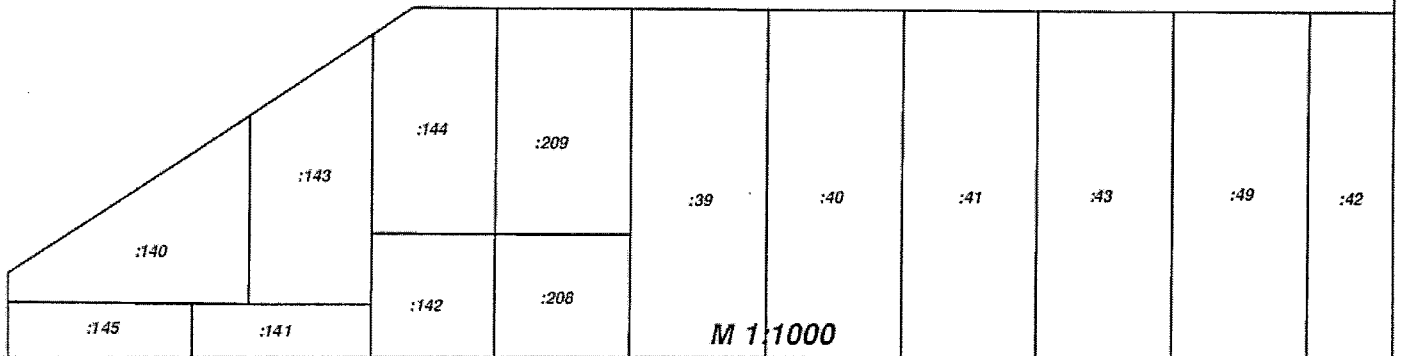
Площадь земельного участка 750 м<sup>2</sup>

Обозначение характерных точек границ	Координаты, м	
	X	Y
<b>1</b>	<b>2</b>	<b>3</b>
1	561389.74	1379017.73
2	561349.85	1379042.71
3	561341.05	1379029.39
4	561380.95	1379004.46
1	561389.74	1379017.73



23:04:0502228

ул. Гагарина



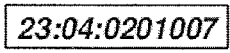
М 1:1000

**Условные обозначения:**

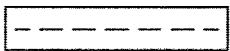
**Система координат: МСК-23, зона 1**



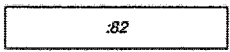
- обозначение земельного участка в отношении которого выполняются кадастровые работы



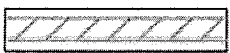
- обозначение кадастрового квартала в котором находится земельный участок



- обозначение красных линий, объектов искусственного/естественного происхождения



- обозначение земельных участков содержащихся в ГКН



- граница зон с особыми условиями использования территории